



Forum MercInTreno 2021

Le MercInTreno e il Trasporto Intermodale

Roma 12.10.2021

Bernhard Kunz – Executive board member



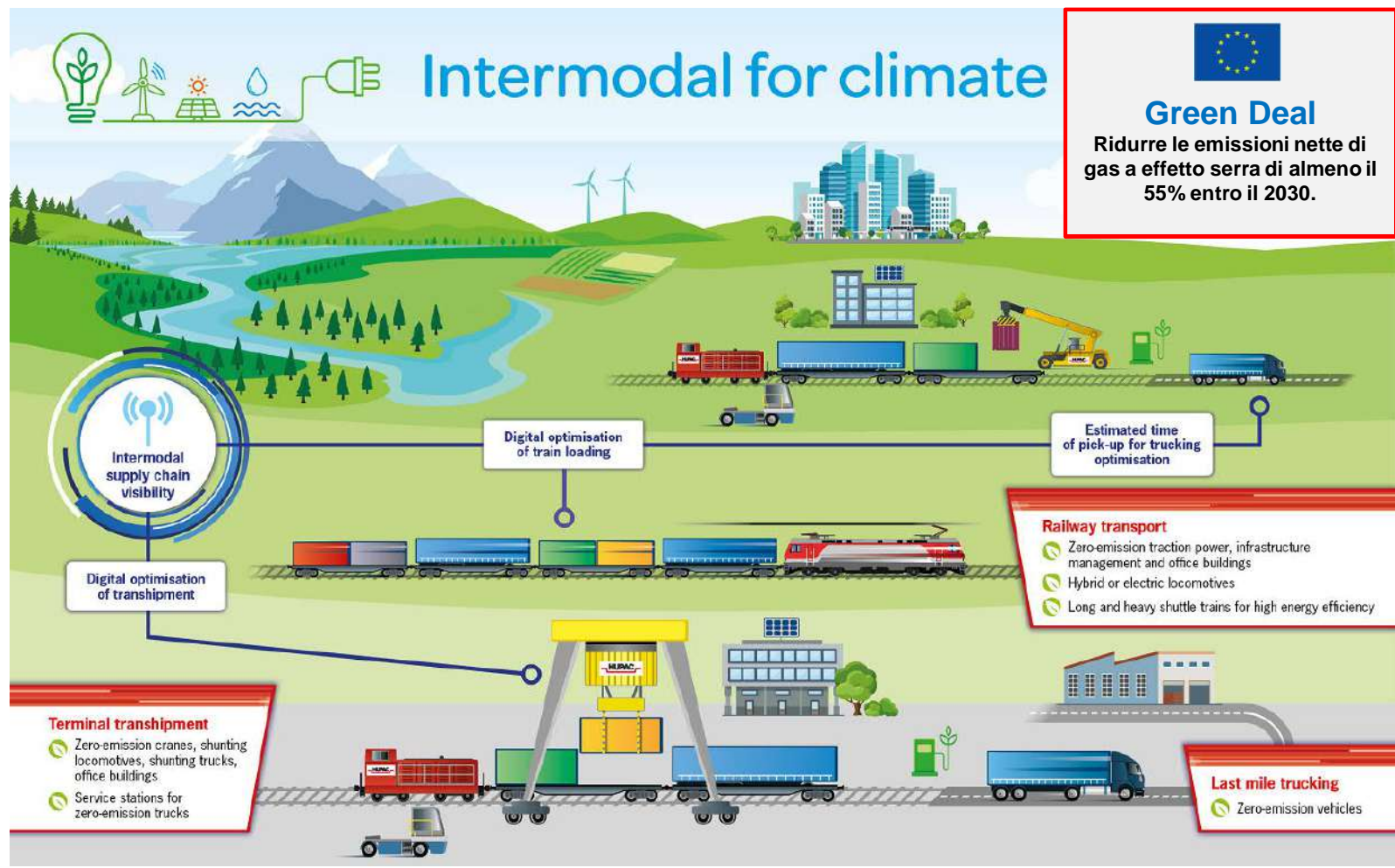
Il traffico combinato in risposta alla sfida climatica

Hupac nel 2020:

- > meno 90% di emissioni di CO₂
- > meno 75% di consumo d'energia rispetto al trasporto tutto-strada

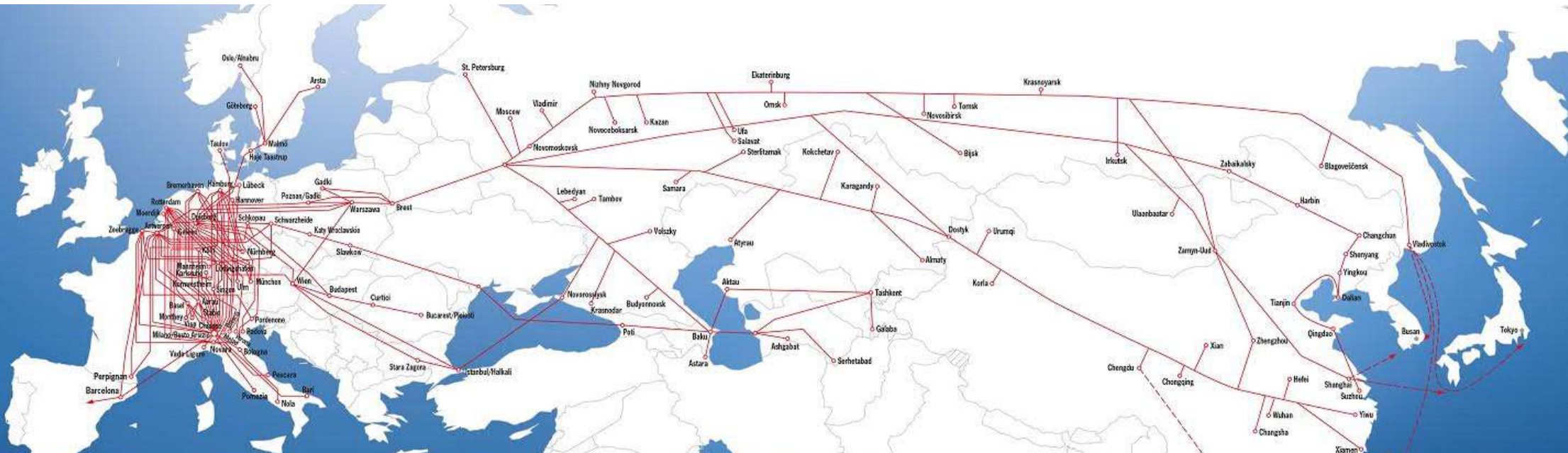


tonn. di CO₂
in meno grazie alla rete
Hupac



Fonte dati: dati Gruppo Hupac 2020

We shape the future of intermodal transport



Spedizioni stradali trasferite su rotaia
1.913.000 TEU



Treni al giorno operati nella rete del Gruppo Hupac



Moduli carro per il trasporto di unità di carico



Unità di carico gestire nei terminal del Gruppo Hupac



Collaboratori nelle 23 aziende del Gruppo Hupac

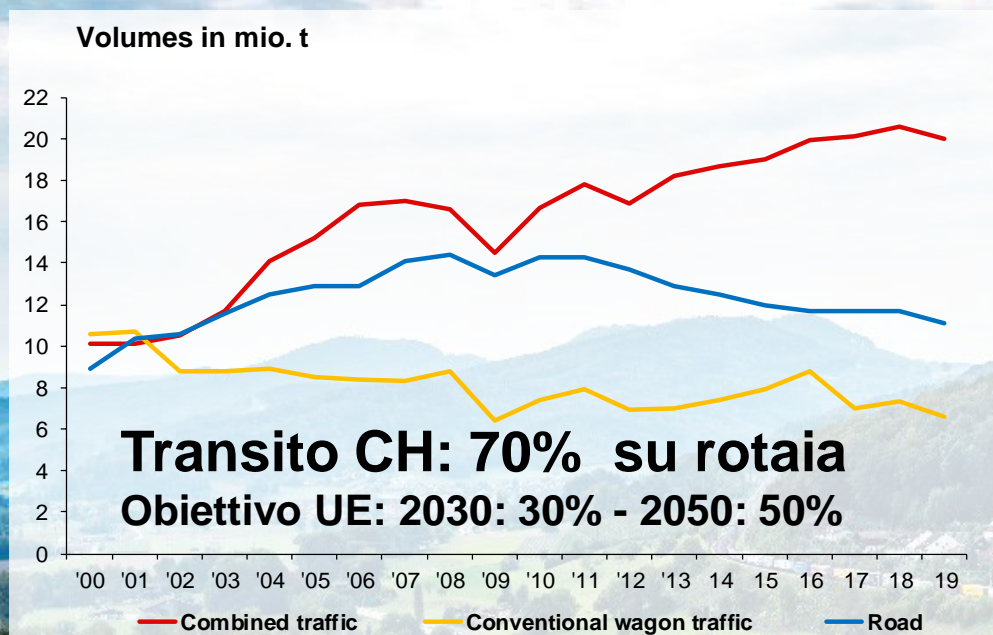


Trazioni stradali eseguite per clienti del settore marittimo

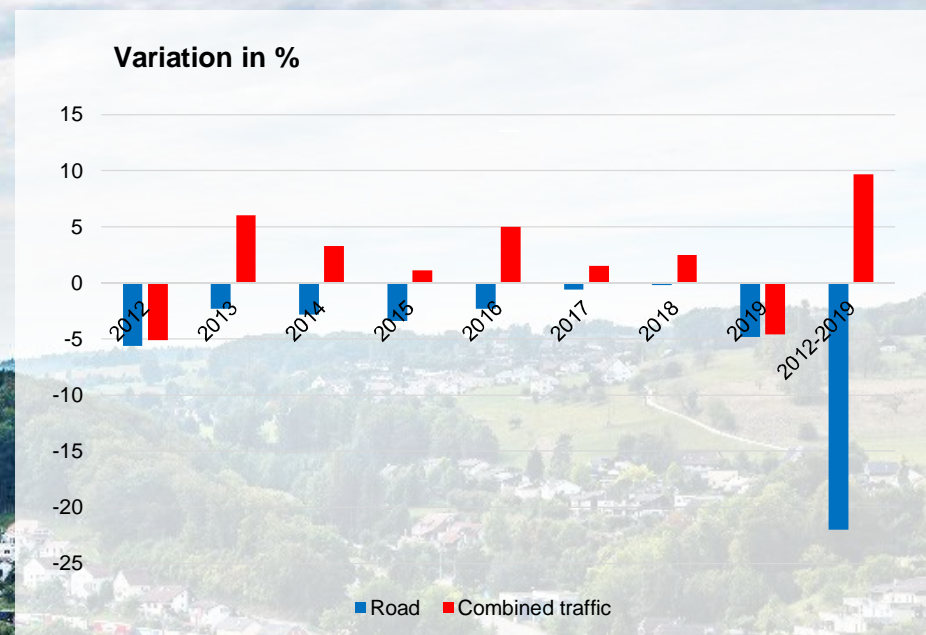
Intermodalità a beneficio dell'ambiente: solo 1/10 di emissioni di CO2, meno incidenti, minori emissioni foniche, maggiore capacità a favore della mobilità individuale



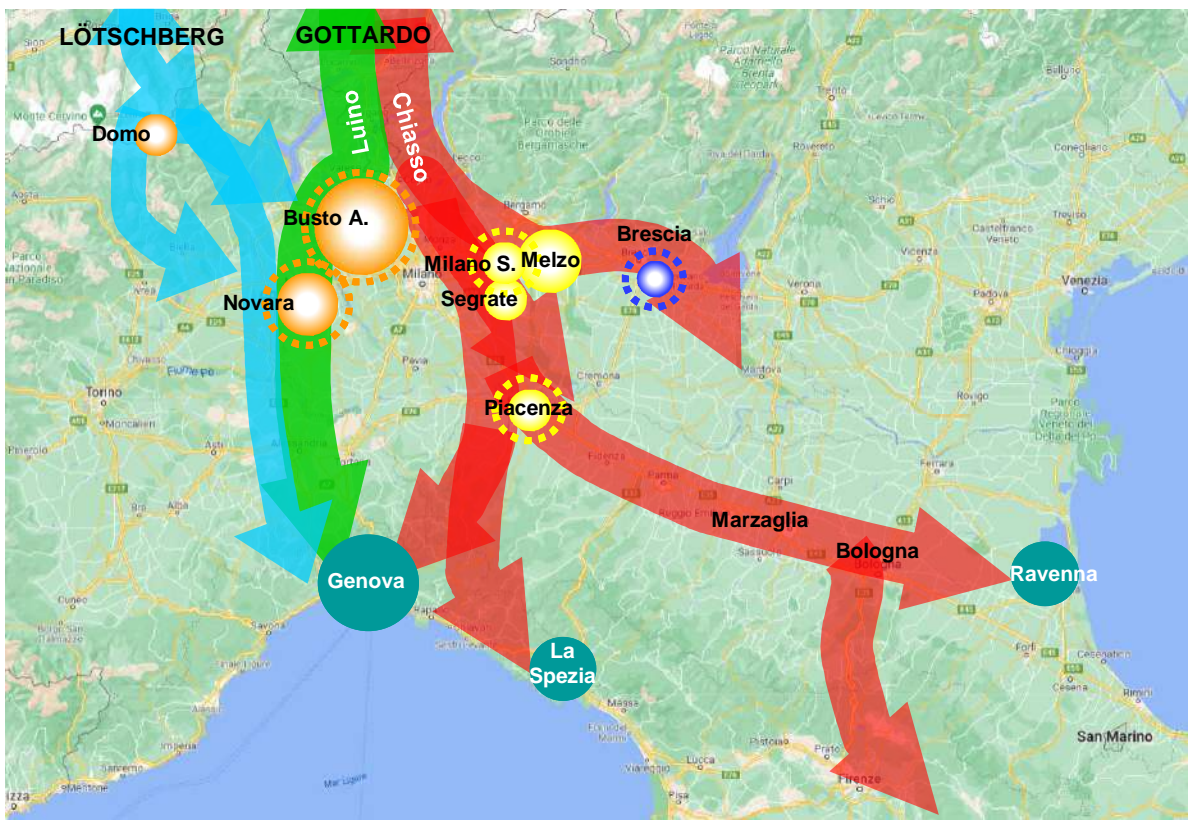
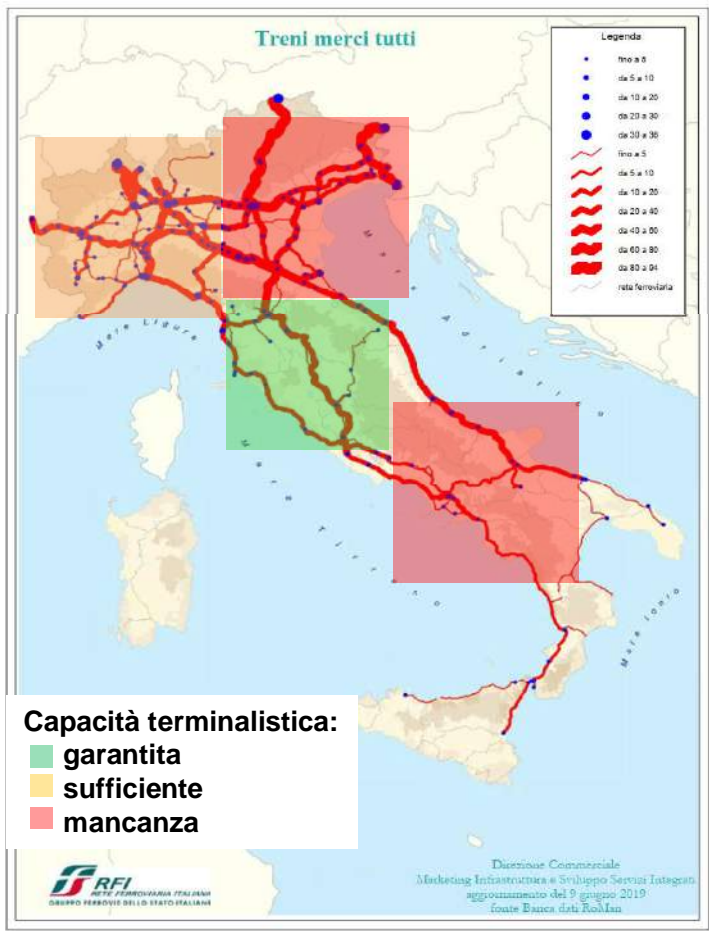
Traffico transalpino via CH



Sviluppo modal split 2011-2018



Terminal/Gateway fondamentali per l'inoltro delle merci verso sud (>30%) Grande potenziale grazie ai nuovi parametri infrastrutturali (profilo 4 metri)



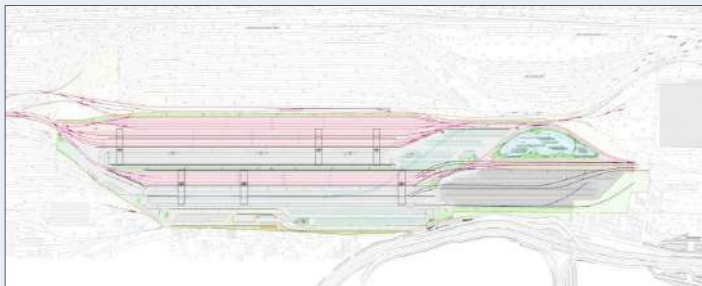
I terminal/gateway sono le piattaforme logistiche di rilancio da e verso il sud e i porti!

Joint venture I-CH: ulteriori capacità per 800.000 UTI/anno

Centro e Sud Italia necessitano di nuove infrastrutture terminalistiche (Roma/Napoli/Bari)



Milano Smistamento



- Area: ca. 240.000 m²
- 2 moduli di carico/scarico
- 6 gru a portale
- Capacità max.: 396.000 UTI

- I lavori di bonifica dei terreni sono quasi terminati
- E' necessaria una «nuova» richiesta di finanziamento all'UFT di Berna (agosto)
- Alcune difficoltà locali per l'avanzamento del progetto
- Prevista messa in esercizio: 1° trim. 2024

Piacenza



- Area: ca. 90.000 m²
- 1 modulo di carico/scarico
- 3 gru a portale
- Capacità max.: 196.000 UTI

- I lavori di costruzione sono iniziati
- Firma della convenzione con UFT, Berna, entro fine agosto
- Prevista messa in esercizio: 4° trim. 2023

Brescia



- Area: ca. 90'000 m²
- 1 modulo di carico/scarico
- 3 gru a portale
- Capacità max.: 196.000 UTI

- Richiesta di finanziamento per UFT, Berna (stand by)
- Prevista messa in esercizio: da definire

Recovery Plan

PNRR «Piano Nazionale di Ripresa e Resilienza»

L'intermodalità ferroviaria come strumento per la transizione ecologica

Missioni e componenti (dati in mia. euro)

M1	Digitalizzazione, innovazione, competitività, cultura e turismo	40.32
M2	Rivoluzione verde e transizione ecologica	59.47
M3	Infrastrutture per una mobilità sostenibile <i>di cui lo 0.63 dedicato al traffico intermodale e alla logistica</i>	25.40
M4	Istruzione e ricerca	30.88
M5	Inclusione e coesione	19.81
M6	Salute	15.63
TOTALE		191.50

- Nuovo piano della logistica
- Intermodalità strada/mare-rotaia
- Conferme settore trasporti (Ferrobonus, Marebonus, ...)
- Porti, retroporti e terminal connessi con una rete competitiva (750 m / >2000 t / P400)



Grazie!

HUPAC
moving together