

Il trasporto ferroviario merci: opportunità per l'Italia

Adj.Prof. Dr. Andrea Giuricin

CESISP - Università Milano Bicocca

Senior consultant presso la Banca Mondiale e Nazioni Unite

CEO - TRA Consulting

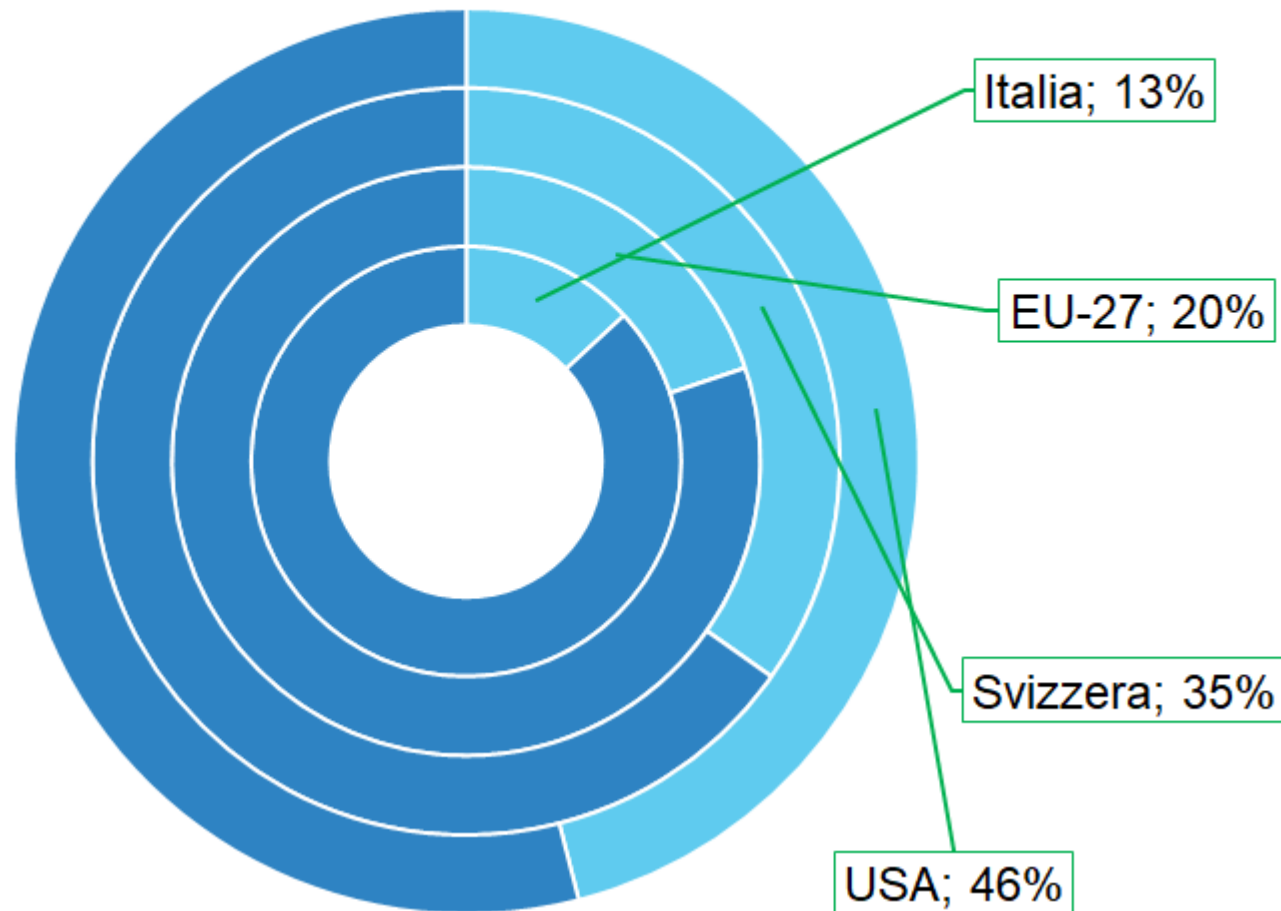
Adj. Prof. UMN, MSUC, University Southern California, Purdue University

Frm. Visiting Professor at China Academy Railway Sciences, Beijing, China

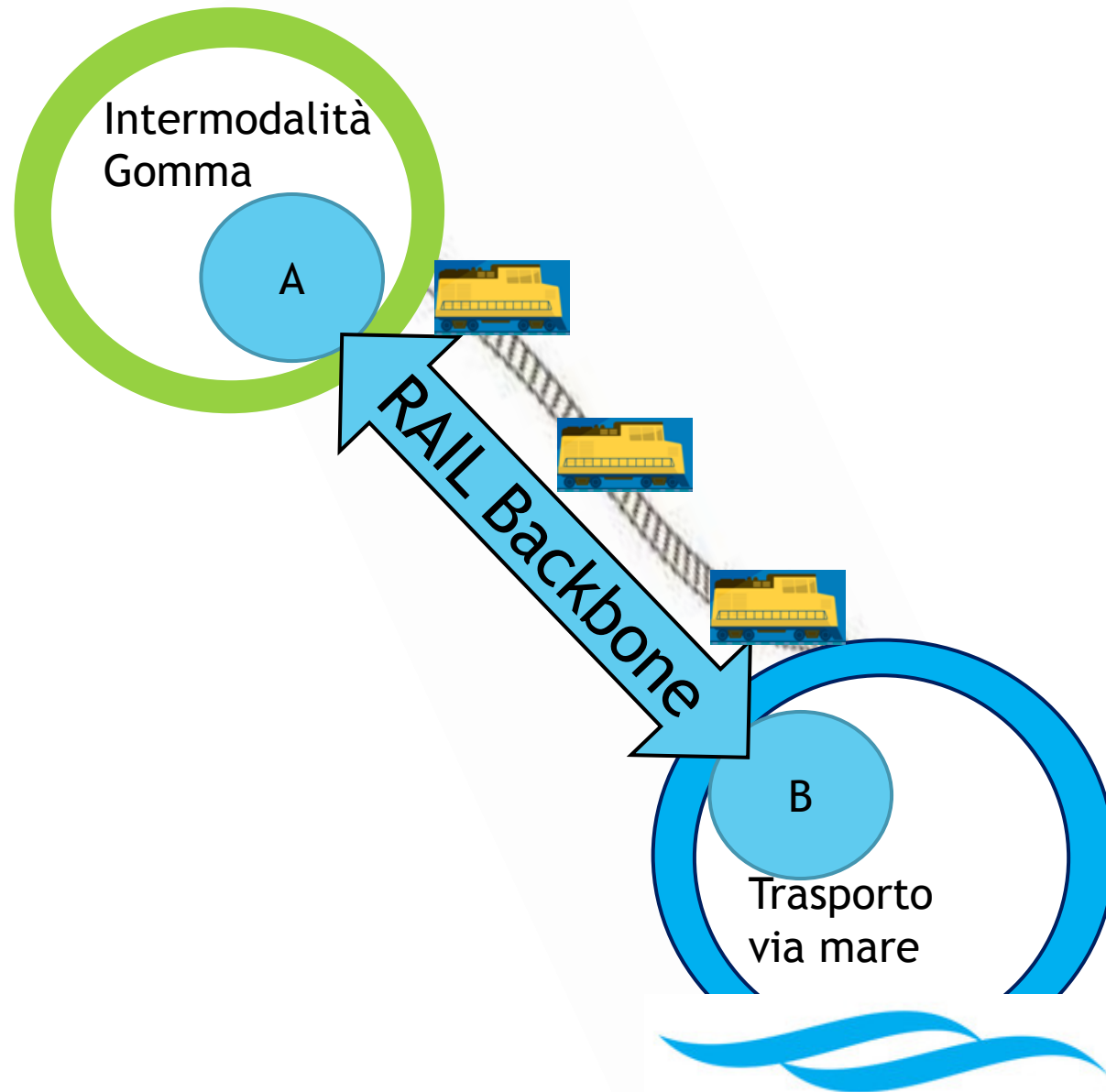
Roma, 27 Luglio 2022

Treni merci

Merci - Quota di mercato del treno (su gomma+ferro)



SISTEMA LOGISTICO



SELECTED KEY POINT

Backbone del trasporto merci è la ferrovia

Integrazione modale è chiave

Efficienza è utilizzare il miglior “modo” possibile

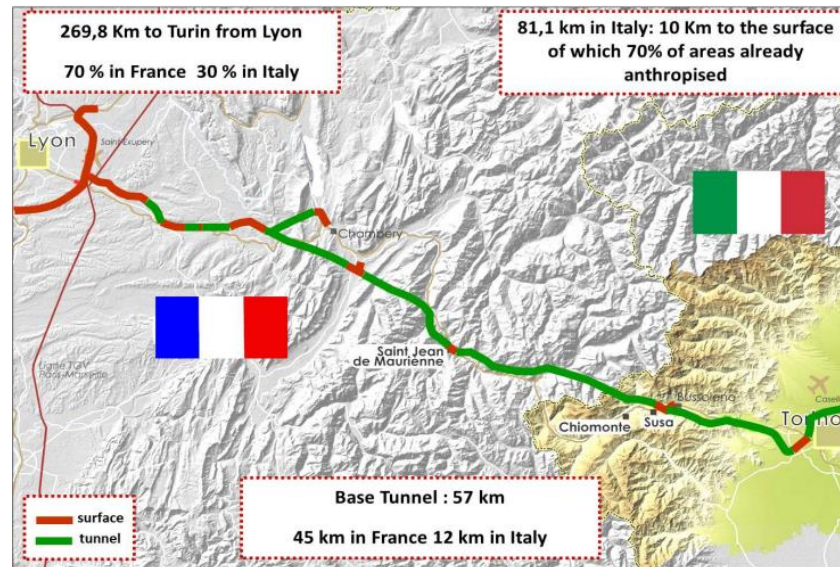
EFFICIENZA LOGISTICA

Country	Year	LPI Rank	LPI Score	Customs	Infrastructure	International shipments	Logistics competence	Tracking & tracing	Timeliness
Germany	2018	1	4.20	4.09	4.37	3.86	4.31	4.24	4.39
Sweden	2018	2	4.05	4.05	4.24	3.92	3.98	3.88	4.28
Belgium	2018	3	4.04	3.66	3.98	3.99	4.13	4.05	4.41
Austria	2018	4	4.03	3.71	4.18	3.88	4.08	4.09	4.25
Japan	2018	5	4.03	3.99	4.25	3.59	4.09	4.05	4.25
Italy	2018	19	3.74	3.47	3.85	3.51	3.66	3.85	4.13

Fonte: Banca Mondiale

- Il Logistic Performance Index (LPI), creato dalla Banca Mondiale, sintetizza l'efficienza del sistema logistico in diversi Paesi.
- L'Europa avrebbe bisogno di una visione maggiormente integrata, ma vi sono casi efficienti all'interno del nostro Continente.
- L'Italia sconta di alcune debolezze strutturali, dall'infrastruttura fino al sistema delle Dogane.
- Per tale ragione è solo al 19° posto in questa graduatoria.

OTTICA EUROPEA



TAV: Torino-Lione costo per l'Italia	Mld Euro
Tunnel	2,7
Connessione Torino	1,6
Nodo Urbano Torino	0,2
<i>Costo diretto Totale</i>	4,5

TAV: Terzo Valico	Mld Euro
<i>Costo a vita intera</i>	6,1



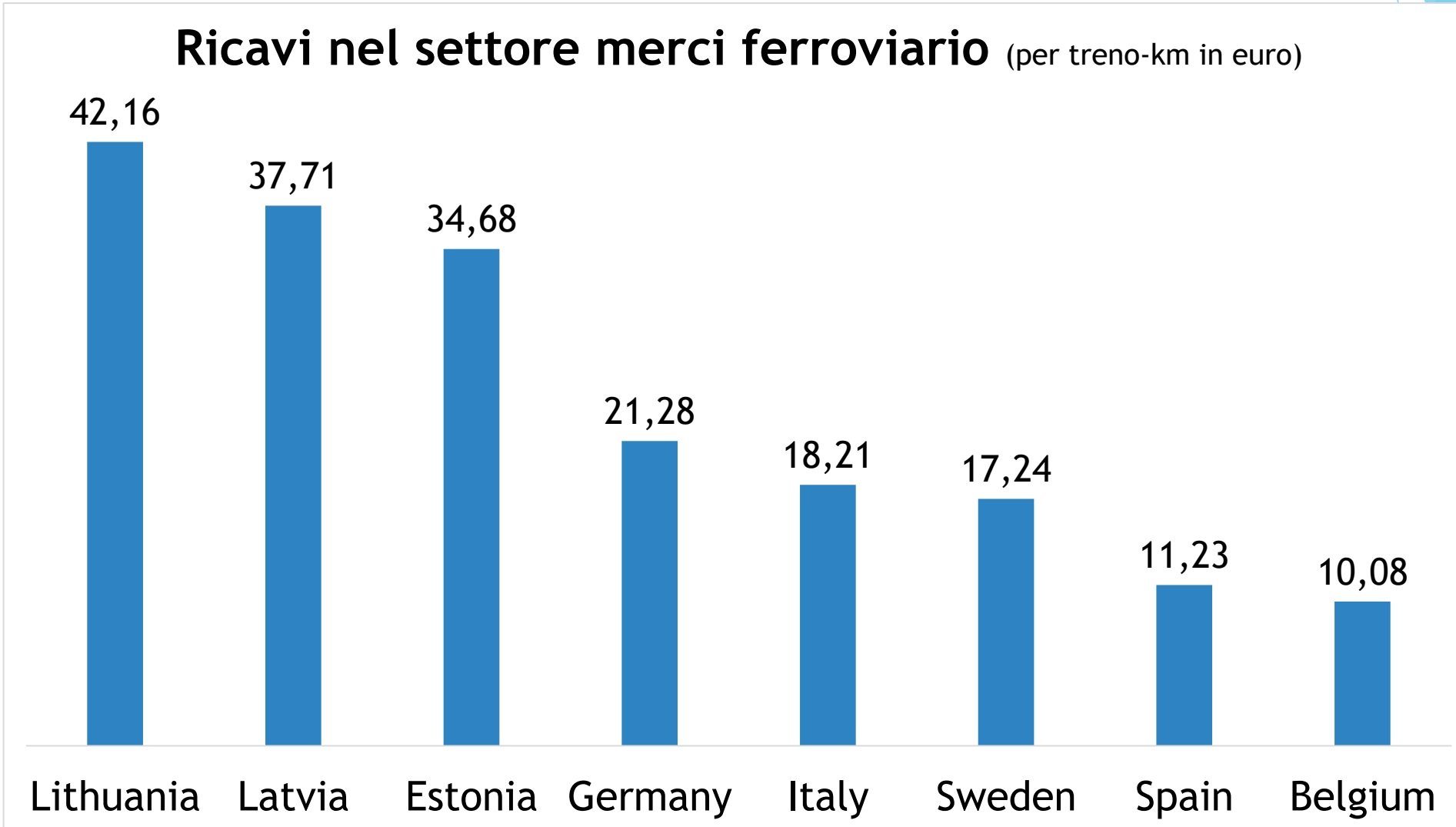
Costo Alitalia 2008-2021

Oltre 10 mld

Problematiche ed opportunità

- Colli di bottiglia infrastrutturali nei porti e nel network ferroviario
- PNRR grande opportunità per risolvere queste problematiche
- Opportunità per l'Italia, paese «trasformatore»
- Differenza tra investimenti nell'«hardware» (infrastrutture fisiche) o nel «software» (riforme)
- Fare attenzione a vedere il sistema ferroviario come un «sistema».

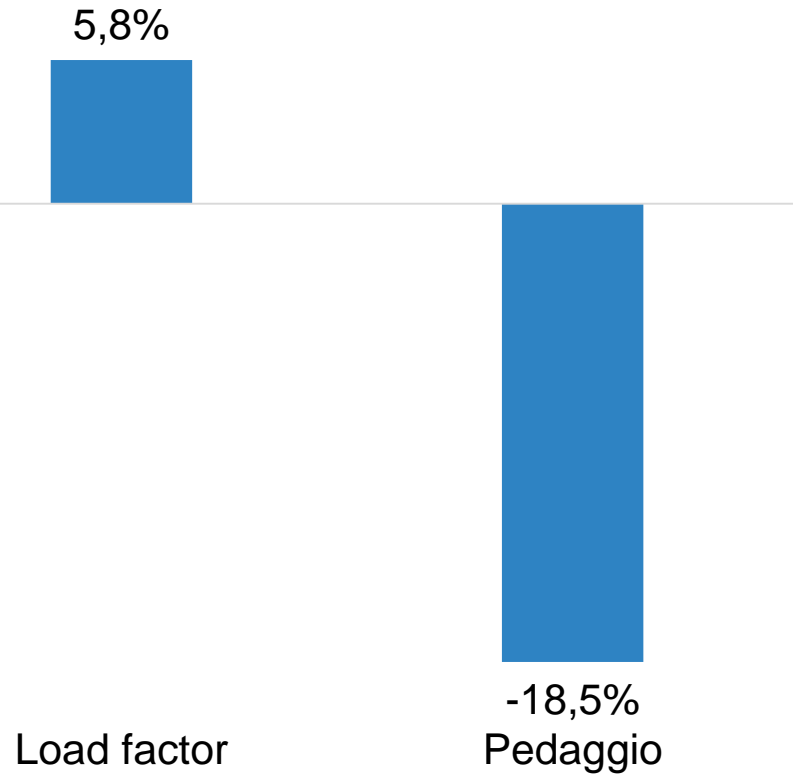
Settore Ferroviario Merci



Settore Ferroviario Merci

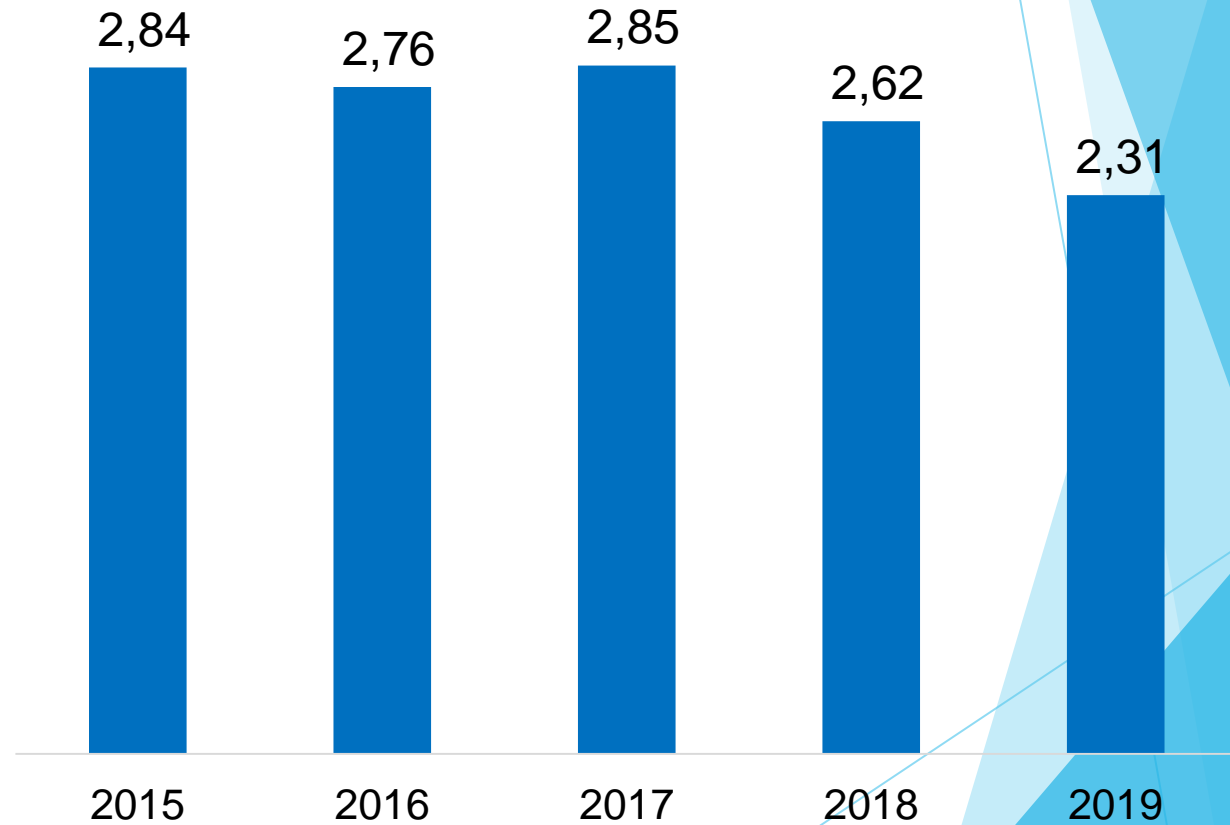
Efficienza in Europa

(2019 vs 2015)



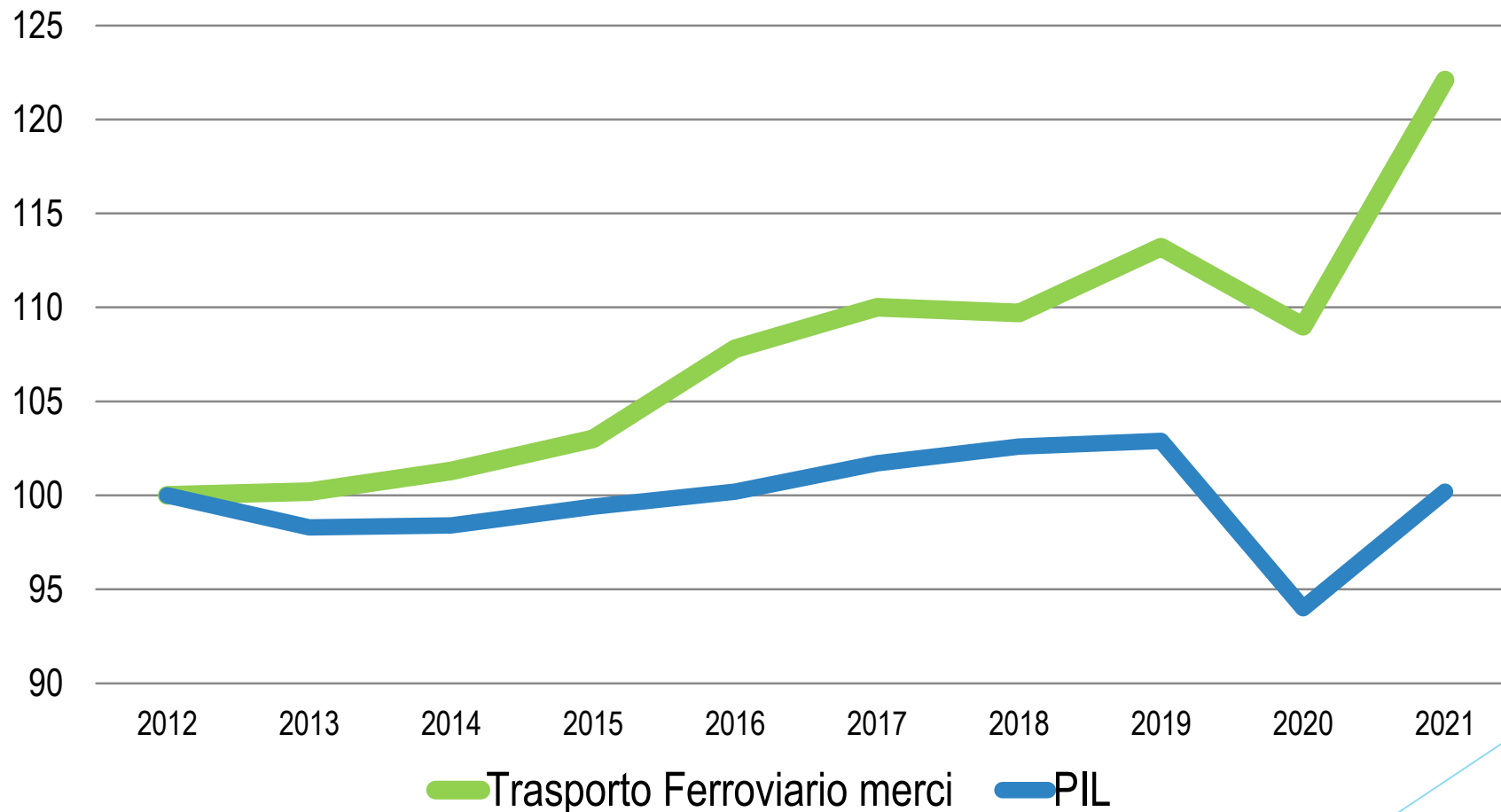
Pedaggio Merci in Europa

(Euro per TKM)



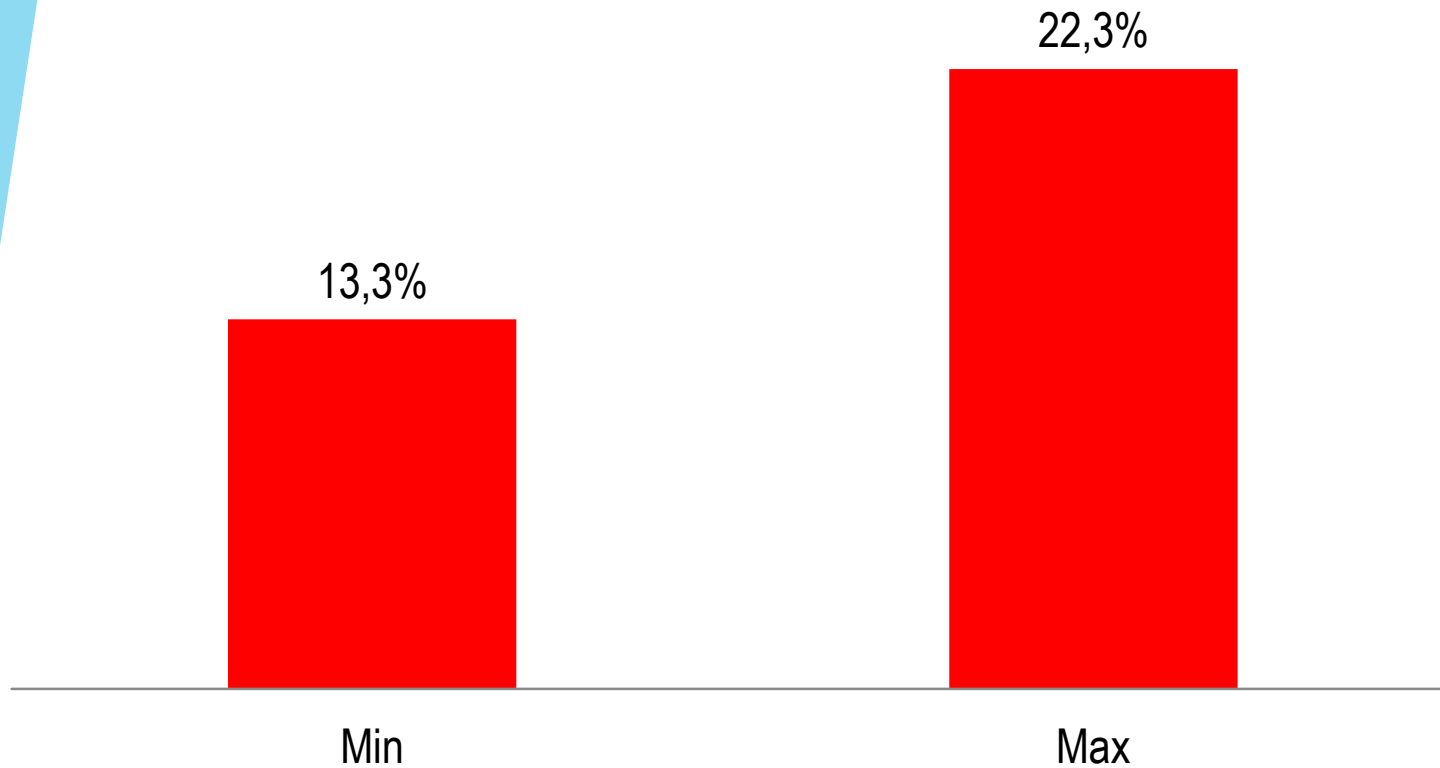
Settore Ferroviario Merci

Mercato Ferroviario Merci Domestico e PIL (anno base 2012 = 100)



Settore Ferroviario Merci

Italia: Percentuale Pedaggio su Costi Totali



La regolazione del costo di accesso dell'infrastruttura è chiave per il settore ferroviario.

Quali obiettivi di shift modale?

Settore Ferroviario Merci

- Il mantenimento dello sconto pedaggio e un possibile aumento è possibile dopo la revisione della Commissione Europea.
- E' necessario fornire lo sconto pedaggio direttamente in fattura delle aziende ferroviarie che avranno meno problemi di cash flow.
- Possibilità di introdurre una riduzione della componente b del pedaggio fino a fine del 2023 ed è possibile una revisione del pedaggio merci da parte dell'ART.
- Misure contro il “caro energia”.

THANK YOU FOR YOUR ATTENTION

Contact details:

Prof. Dr. Andrea Giuricin

Mob: +393386938369

Email: andrea.giuricin@unimib.it